



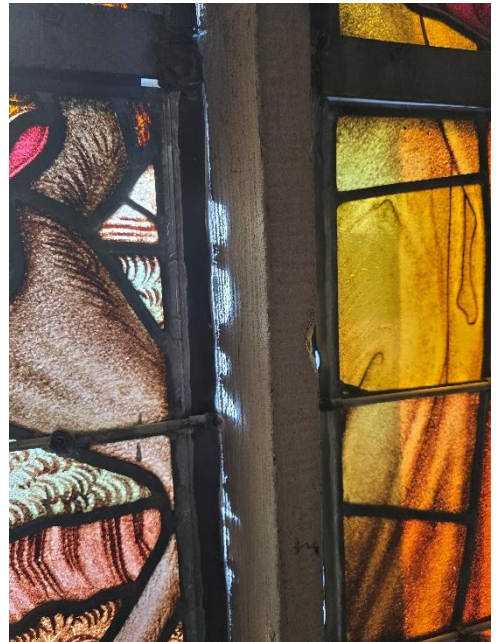
Wasserschäden am Putz



Risse und Abplatzungen im Sandstein und Putz



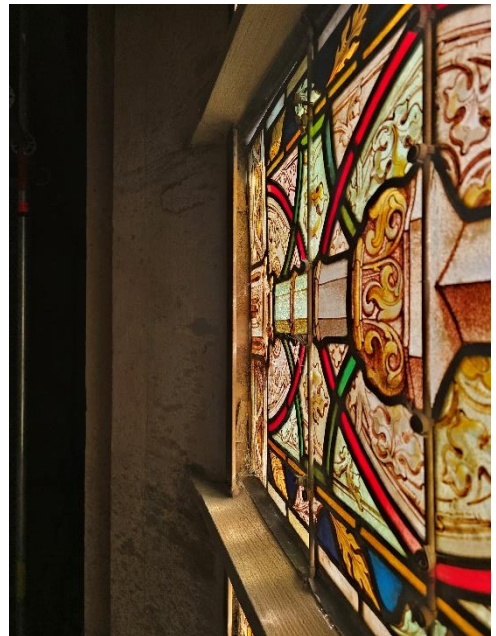
Schaden im Sandstein-Fensterrahmen



Ablösen des Bleis am Rahmen



Unterschied von gereinigtem und ungereinigtem Sandstein



Bestehende Wasserrinne, stark verschmutzt



Reinigung der unteren Gewölbefläche



Reinigung im stark verrußten Orgelbereich



Arbeiten im Gewölbe mit Schwämmen



Reparieren der Leckage durch Blitzschutz im Innenhof